

### Veranstalter

Krankenhauses Hietzing mit  
Neurologischem Zentrum Rosenhügel  
Hals-, Nasen-, Ohrenabteilung  
Vorstand: Univ.-Doz. Dr. Herwig Swoboda  
1130 Wien, Wolkersbergenstr. 1  
Tel: 01 80110 / 2312  
Fax: 01 80110 / 2669  
Email: khl.hno@wienkav.at  
[www.wienkav.at/khr](http://www.wienkav.at/khr)

### Veranstaltungsort

**Geriatrizentrum am Wienerwald – Festsaal**  
1130 Wien, Wolkersbergenstrasse 1 oder  
Jagdschlossgasse 59

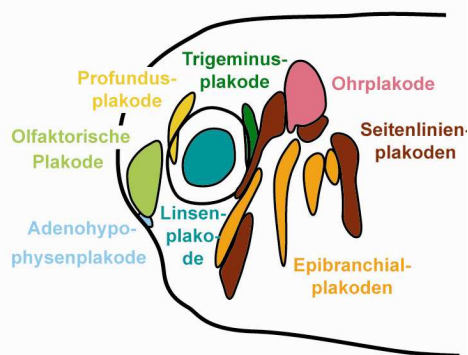
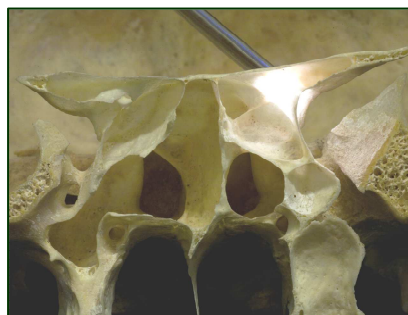
Einen Anfahrtsplan entnehmen Sie bitte  
unserer Homepage unter  
[www.wienkav.at/khr](http://www.wienkav.at/khr)

### Abbildungen

Marton Eördögh, Budapest  
*Sphenoethmoidale Zellen (Ónodi)*  
Gerhard Schlosser, Galway  
*Kraniale Plakoden (Xenopus laevis)*  
Abbé de l'Épée, Ferdinand Berthier 1843  
<http://commons.wikimedia.org/>

### Wir danken unseren Sponsoren

Stand Juni 2012



## 14. Hietzinger HNO-Tag

*In Erdheims Welt*

## Die zentrale Schädelbasis

Krankenhaus Hietzing mit NZ Rosenhügel

*In Kooperation mit der Ärztekammer für Wien*



## 300. Geburtstag Abbé de l'Épées

Samstag, 24. November 2012, 9.00 – 15.00 Uhr



Impressum:  
Krankenhaus Hietzing mit  
Neurologischem Zentrum Rosenhügel  
Hals-, Nasen-, Ohren-Abteilung  
Wolkersbergenstraße 1, A-1130 Wien  
[www.wienkav.at/khr](http://www.wienkav.at/khr)

Stadt+Wien  
Wien ist anders.



**Sehr geehrte Frau Kollegin, sehr geehrter Herr Kollege,**

wir dürfen Sie im Namen unserer Mitarbeiterinnen und Mitarbeiter am

**Samstag, 24. November 2012, 9.00 Uhr  
in den Festsaal des Geriatriezentrums am Wienerwald**

einladen zum Thema

## **Die zentrale Schädelbasis interdisziplinär**

Die Entwicklung der transnasalen endoskopischen Chirurgie hat ihre größte Entfaltung in der zentralen Schädelbasis vollzogen. Rhinologie, Ophthalmologie, Neurochirurgie und Endokrinologie profitieren gleichermaßen von einer gut eingespielten Kooperation im Sinne einer integrierten Navigation durch alle praktische und theoretische Teilbereiche. Unser Streifzug ist interdisziplinär unter Einschluss von Pathologie, Pharmakologie und Ophthalmologie. Der Rückblick auf JAKOB ERDHEIM, eines Pioniers der Neuroendokrin- und der Schädelbasispathologie, zeigt die Dynamik medizinischer und wissenschaftlicher Konzepte und nicht zuletzt die schöpferische Kraft des von ihm hier geleiteten und nach ihm benannten pathologischen Instituts. Neben seinem 75. Todesjahr feiern wir den 300. Geburtstag CHARLES-MICHEL DE L'ÉPÉES, eines Pioniers einer allgemein zugänglichen Gehörlosenpädagogik, eines Paradigmas einer verständnisvollen Integration Eingeschränkter.

In der Pause werden Filmaufnahmen von ERDHEIMS Tätigkeit am pathologischen Institut Lainz und von der ersten endoskopischen Hypophysektomie vor zwanzig Jahren durch den französischen Rhinologen ROGER JANKOWSKI, Nancy, gezeigt.

GERHARD SCHLOSSER skizziert mit einem evolutionsgenetischen Überblick über die kranialen Sinnesorgane das heute gültige Entwicklungskonzept großer Bereiche und Bezüge unseres Fachs. MANFRED TSCHABITSCHER führt durch die Anatomie aus klinischem Blickwinkel, und HEINZ STAMMBERGER und ENGELBERT KNOSP stehen für die klinisch-chirurgische Auseinandersetzung mit diesem zentralen Bereich und dem anterioren endoskopischen Zugang zu den Sinnesorganen Nase, Auge und Ohr, zum Gehirn und zu dessen *Master gland*, der Hypophyse.



Univ.-Doz. Dr. Herwig Swoboda  
Vorstand der Abteilung



DGKS Lisa Schaffer  
Oberschwester der Abteilung

Die Veranstaltung wird mit **7 DFP-Punkten** approbiert

## **VORTRÄGE**

### **Begrüßung und einführende Diskussion**

Gehörlose im Gespräch mit Brigitte Ettl, Ärztliche Direktorin des KH Hietzing mit NZR, Heinz Gerstbach, Vorsteher des 13. Bezirks, Alois Mayer, Gemeinderat für den 13. Bezirk, und Barbara Gerstbach, Gebärdendolmetsch

### **Herwig Swoboda**

Geste mit Nachhall – Abbé de l'Épée und seine Besucher aus Österreich

### **Michael Freissmuth**

SEGRAs - new kids on the block?

### **Pia Vecsei-Marlovits**

Wenn die Hypophyse ins Auge geht – Wirkung von Hypophysenpathologien auf das Auge

### **Gerhard Schlosser**

Wie alte Gene neue Sinne machen – Entwicklung und Evolution kranialer Sinnesorgane bei Wirbeltieren

*Pause – Buffet – Filme Erdheim, Jankowski*

### **Heinz Stammberger**

Entwicklungsgeschichte – was bringt mir der alte Zopf ?? ICH BIN SCHLIESSLICH SCHÄDELBASIS-CHIRURG !! (oder !?)

### **Manfred Tschabitscher**

Viele Wege führen zur Hypophyse

### **Engelbert Knosp**

Endovascular meets Endovienna – vaskuläre Aspekte der Schädelbasischirurgie

**Nach der Diskussion bitten wir zu einem kleinen Buffet**

